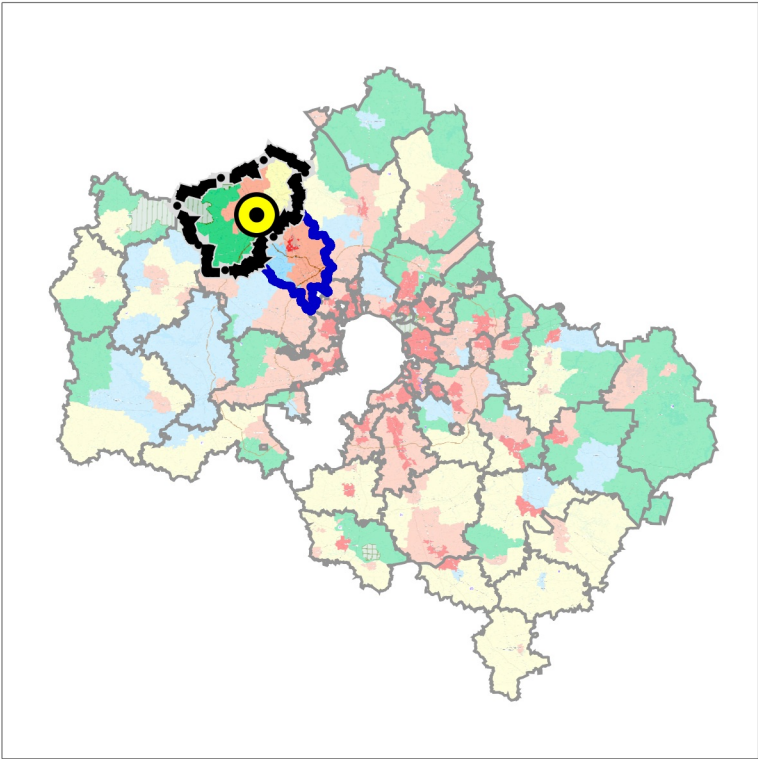
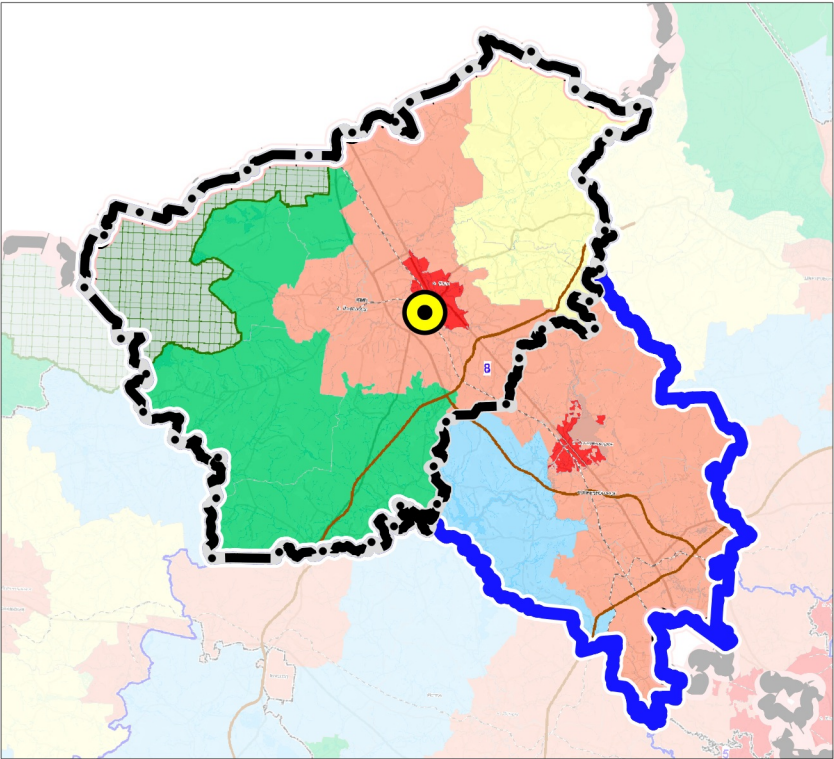


ПРОЕКТ ВНЕСЕНИЯ ИЗМЕНЕНИЙ В ГЕНЕРАЛЬНЫЙ ПЛАН ГОРОДСКОГО ОКРУГА КЛИН МОСКОВСКОЙ ОБЛАСТИ  
ПРИМЕНИТЕЛЬНО К ЧАСТИ НАСЕЛЕННОГО ПУНКТА Г. КЛИН

КАРТА РАЗМЕЩЕНИЯ МУНИЦИПАЛЬНОГО ОБРАЗОВАНИЯ В УСТОЙЧИВОЙ СИСТЕМЕ РАССЕЛЕНИЯ МОСКОВСКОЙ ОБЛАСТИ



- ГРАНИЦЫ**
- городского округа Клин Московской области
  - устойчивой системы расселения
  - разработки генерального плана

УСТОЙЧИВАЯ СИСТЕМА РАССЕЛЕНИЯ  
8 КЛИНСКАЯ

МОДЕЛИ ПЛАНИРОВОЧНОЙ  
ОРГАНИЗАЦИИ ТЕРРИТОРИИ

- Аграрная
- Урбанизированная
- Субурбанизированная
- Природно-рекреационная
- Рекреационная

| Должность                      | ФИО           | Подпись | Дата | Договор № 345-2025-Э от 01.10.2025  |        |                                    |        |
|--------------------------------|---------------|---------|------|---|--------|------------------------------------|--------|
| Руководитель МГП               | П.С. Богачев  |         |      | Московская область, городской округ Клин  |        |                                    |        |
| Зам. нач. отд. №3 МГП          | Н.В. Макаров  |         |      |   |        |                                    |        |
| Ведущий инженер отдела № 3 МГП | Е.В. Кимяева  |         |      |   |        |                                    |        |
| Ведущий инженер отд. №3 МГП    | Е.А. Баранова |         |      | Проект внесения изменений в генеральный план городского округа Клин Московской области применительно к части населенного пункта г. Клин | Стадия | Лист                               | Листов |
|                                |               |         |      |   |        | 1                                  | 7      |
|                                |               |         |      |   |        |                                    |        |
|                                |               |         |      |   |        |                                    |        |
| Проверил                       | Н.В. Макаров  |         |      | Карта размещения муниципального образования в устойчивой системе расселения Московской области  |        | НИИПИ<br>градостроительства        |        |
|                                |               |         |      |   |        | ГАОУ МО «НИИПИ градостроительства» |        |